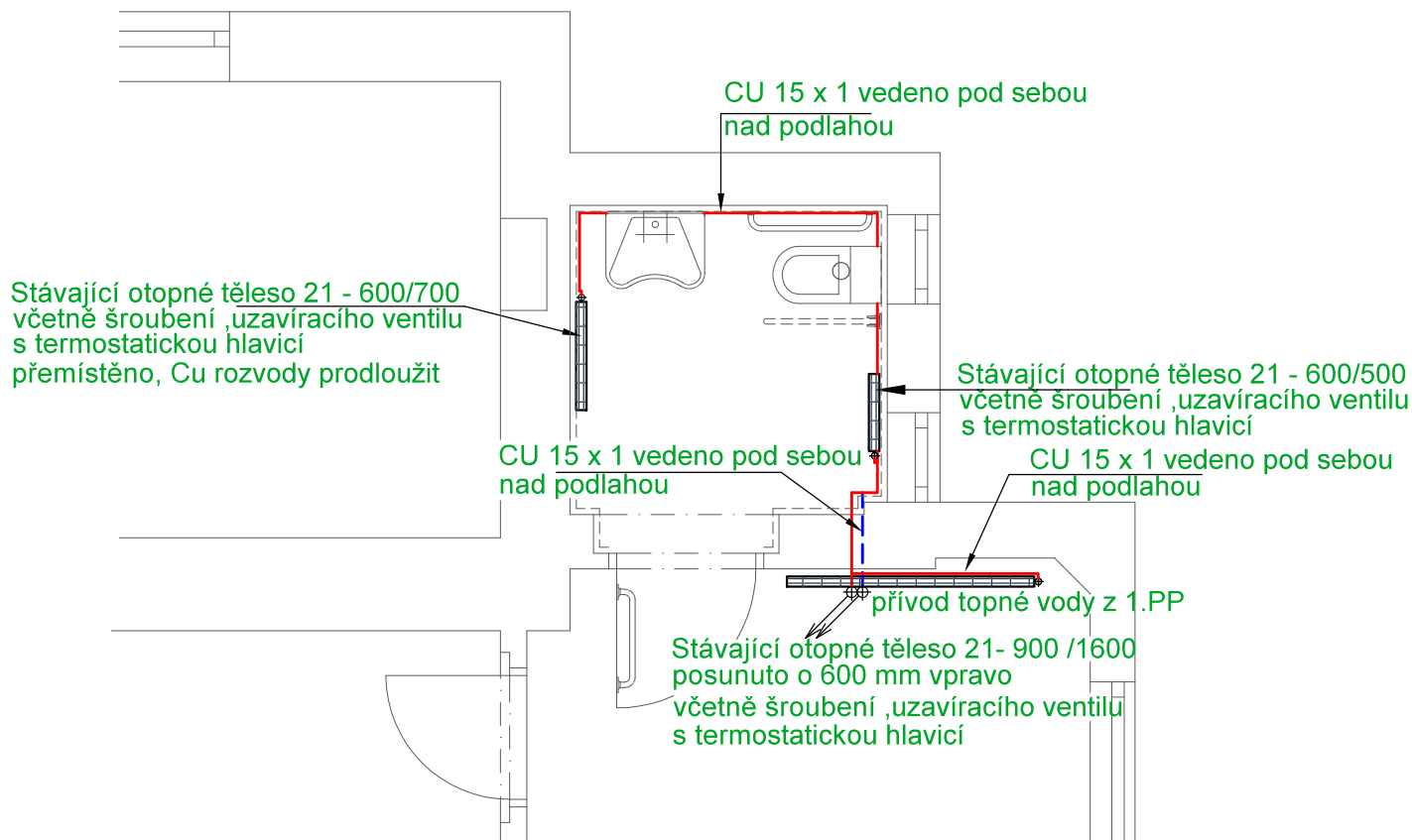


PŮDORYS 1.NP 1:50



LEGENDA TYPŮ ČAR

— topná voda
- - - vratná voda

POZNÁMKA :

Pro rozvodný systém ústředního vytápění je použito měděných trubek se zkouškou jakosti podle DIN EN 1057, DVGW-GW 2. Tvarovky musí splňovat požadavky DIN EN 1254. V opačném případě může dojít k nekvalitním spojům. Spoje budou provedeny měkkým pájením dle EN 29454.

Rozvodné potrubí bude vedeno nad sebou po zdi nad podlahou .

Rozvodný systém bude napuštěn upravenou vodou pH v rozmezí 6,5-7,5 s přidáním inhibitoru.

D.1.4.2 Vytápění

ZODP. PROJEKTANT	Ing. L. LANGR		ING. MARIE TRUPAROVÁ projekce TZB	
VYPRACOVAL	Ing. M. TRUPAROVÁ		OPAVA - ROOSEVELTOVA 18	
KRESLIL	Ing. M. TRUPAROVÁ			
Město : BOHUMÍN	Stav.Ú : BOHUMÍN	Kraj: MORAVSKOSLEZSKÝ	FORMÁT	A 4
INVESTOR: MĚSTO BOHUMÍN, MASARYKOVA 158 , BOHUMÍN			DATUM	09/2023
NÁZEV A MÍSTO STAVBY			ÚČEL	RDS
ZŠ a MŠ tř. Dr. E. Beneše 456, Bohumín			Č.ZAK.	LP - 679
Polytechnická učebna			IČO	12122947
OBSAH VÝKRESU			A.T.	1100918 ČKAIT
PŮDORYS 1.NP - VYTÁPĚNÍ			MĚŘÍTKO	ČÍS.VÝKR.
			1:50	4